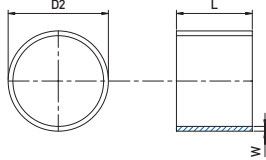


FTX
Crimping ferrule for PTFE tail

Crimping ferrule for smooth bore PTFE hose T1S.

FT

FTX
Jupe à sertir pour queue cannelée pour PTFE

Jupe à sertir pour flexible PTFE lisse T1S.

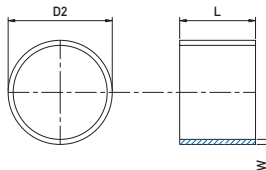
FTX
Pressfassung für PTFE stutzen

Pressfassung für glatten PTFE-Schlauch T1S.

"	Ø DN	D2 mm	W mm	L mm	REF
1/4	6	12,0	1,0	18,5	FT 006
5/16	8	14,0	1,0	20	FT 008
3/8	10	16,0	1,0	20	FT 010
1/2	12	20,0	1,5	20,5	FT 012
5/8	16	23,0	1,5	21	FT 016
3/4	20	26,9	1,6	23	FT 020
1	25	33,7	1,6	25,5	FT 025

FTDX
Crimping ferrule for PTFE tail

Crimping ferrule for smooth bore PTFE hose TD1S, T1HS, TG1S.

FTD

FTDX
Jupe à sertir pour queue cannelée pour PTFE

Jupe à sertir pour flexible PTFE lisse TD1S, T1HS, TG1S.

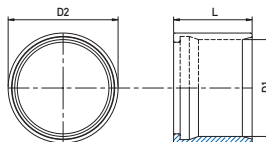
FTDX
Pressfassung für PTFE Stutzen

Pressfassung für glatten PTFE-Schlauch TD1S, T1HS, TG1S.

"	Ø DN	D2 mm	W mm	L mm	REF
1/4	6	13,6	1,15	18	FTD 006
5/16	8	16,0	1,4	20,5	FTD 008
3/8	10	16,5	1,2	20,5	FTD 010
1/2	12	21,3	1,6	20,5	FTD 012
5/8	16	25,0	1,5	20,5	FTD 016
3/4	20	28,2	1,5	23	FTD 020
1	25	35,0	1,7	25,5	FTD 025

FGX
Crimping ferrule for PTFE tail

Crimping ferrule for smooth bore PTFE hose T1S, TD1S, T1HS, TG1S and convoluted PTFE hose TCS, TCM, TCAM.

FG

FGX
Jupe à sertir pour queue cannelée pour PTFE

Jupe à sertir pour flexible PTFE lisse T1S, TD1S, T1HS, TG1S et flexible PTFE convoluté TCS, TCM, TCAM.

FGX
Pressfassung für PTFE stutzen

Pressfassung für glatte PTFE Schlauch T1S, TD1S, T1HS, TG1S und PTFE-Wellschlauch TCS, TCM, TCAM.

"	Ø DN	D1 mm	D2 mm	L mm	REF
1/4	6	11,2	15,0	16	FG 006
5/16	8	13,5	16,0	16,5	FG 008
3/8	10	15,4	19,0	17	FG 010
1/2	12	20,2	25,0	17,5	FG 012
5/8	16	25,0	30,0	23	FG 016
3/4	20	28,0	33,0	27	FG 020
1	25	37,0	42,0	30	FG 025
1 1/4	32	43,0	47,5	44	FG 032
1 1/2	40	49,8	55,0	47	FG 040
2	50	63,0	68,6	52	FG 050
2 1/2	65	75,5	82,0	62	FG 065
3	80	87,5	94,0	65	FG 080
4	100	112,5	122,0	78	FG 100

Choose your material:

- X = 0 = Galva. steel
- X = 1 = SS 304
- X = 2 = SS 316
- X = 3 = 316 TI

Other materials on request.

We reserve the right to alter the specifications without notice.

Choisissez votre matière:

- X = 0 = Acier
- X = 1 = Inox 304
- X = 2 = Inox 316
- X = 3 = Inox 316L

Autres matières sur demande.

Nous nous réservons le droit de changer ces informations sans préavis.

Wählen Sie Ihre Werkstoff:

- X = 0 = Galv. Stahl
- X = 1 = 1.4306
- X = 2 = 1.4401/1.4404
- X = 3 = 1.4571

Abweichende Werkstoffe auf Anfrage.

Wir behalten uns das Recht vor, Änderungen ohne vorherige Mitteilung durchzuführen.