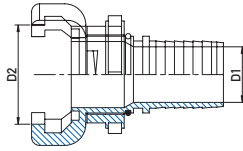


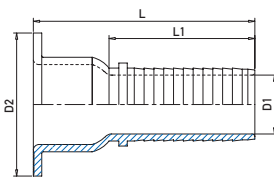
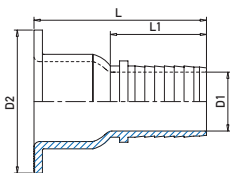
GSGX
Symmetric coupling
 Symmetric coupling.

GSG

GSGX
Raccord symétrique
 Raccord symétrique.

GSGX
Symmetrische Kupplung
 Symmetrische Kupplung.

"	Ø DN	D1 mm	D2 mm	REF
1/2	12	10,0	31,0	GSG H 012
3/4	20	15,0	38,0	GSG H 020
1	25	21,0	44,0	GSG H 025
1 1/4	32	27,0	50,0	GSG 032
1 1/2	40	32,0	63,0	GSG 040
2	50	43,0	78,0	GSG 050
2 1/2	65	57,5	94,0	GSG 065
3	80	70,2	114,5	GSG 080
4	100	95,6	136,0	GSG 100

CSXH
Stub-end with hydraulic tail
 Stub-end acc. to ANSI.

CS H

CS

CSX
Stubend with PTFE tail
 Stub-end acc. to ANSI.

CSXH
Collet à queue hydraulique
 Collet suivant ANSI.

CSXH
Kragen mit Stutzen für PTFE-Hydraulikschläuche
 Kragen nach ANSI.

"	Ø DN	D1 mm	D2 mm	L1 mm	L mm	REF
1/2	12	10,0	34,9	36,5	63	CS H 012
3/4	20	15,0	41,0	41,0	69	CS H 020
1	25	21,0	51,0	52,0	77	CS H 025
1 1/4	32	27,0	63,5	48,5	77	CS 032
1 1/2	40	32,0	73,0	52,0	81,5	CS 040
2	50	43,0	92,0	60,0	87,6	CS 050
2 1/2	65	57,5	105,0	70,5	101,6	CS 065
3	80	70,2	127,0	74,0	108	CS 080
4	100	95,6	157,0	86,0	120,5	CS 100

CSX
Collet à queue cannelée pour PTFE
 Collet suivant ANSI.

CSX
Kragen mit Stutzen für PTFE-Chemieschläuche
 Kragen nach ANSI.

 Choisissez votre matière:
 X = 0 = Acier
 X = 1 = Inox 304
 X = 2 = Inox 316
 X = 3 = Inox 316L

 Autres matières sur demande.
 Nous nous réservons le droit de changer ces informations sans préavis.

 Wählen Sie Ihre Werkstoff:
 X = 0 = Galv. Stahl
 X = 1 = 1.4306
 X = 2 = 1.4401/1.4404
 X = 3 = 1.4571

 Abweichende Werkstoffe auf Anfrage.
 Wir behalten uns das Recht vor, Änderungen ohne vorherige Mitteilung durchzuführen.

 Choose your material:
 X = 0 = Galva. steel
 X = 1 = SS 304
 X = 2 = SS 316
 X = 3 = 316 TI

 Other materials on request.
 We reserve the right to alter the specifications without notice.