

## RSLXH

**Standpipe with hydraulic tail**  
Standpipe for compression fittings according to DIN 2353L.

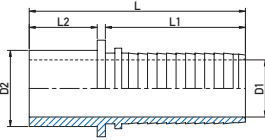
## RSLXH

**Embout lisse à queue hydraulique**  
Embout lisse pour montage de raccord à bague coupante suivant DIN 2353L.

## RSLXH

**Rohrstutzen mit Stutzen für PTFE-Hydraulikschläuche**  
Rohrstutzen für Schneidringverschraubung nach DIN 2353L.

### RSL H



"	Ø DN	D1 mm	D2 mm	L1 mm	L2 mm	L mm	REF
1/4	6	4,0	8,0	32,5	22,0	56,5	RSL H 006
1/4	6	4,0	6,0	32,5	22,0	56,5	RSL H 00606
5/16	8	5,5	10,0	36,5	24,0	63	RSL H 008
3/8	10	7,0	12,0	36,5	24,0	63	RSL H 010
3/8	10	7,0	10,0	36,5	24,0	63	RSL H 01010
1/2	12	10,0	15,0	36,5	25,0	64	RSL H 012
1/2	12	10,0	12,0	36,5	25,0	64	RSL H 01212
5/8	16	13,0	18,0	40,0	25,0	67,5	RSL H 016
3/4	20	15,0	22,0	43,5	25,0	71	RSL H 020
1	25	21,0	28,0	51,5	25,0	79,5	RSL H 025
1 1/4	32	27,0	35,0	48,5	30,0	81,5	RSL H 032
1 1/2	40	32,0	42,0	52,0	35,0	90	RSL H 040

## RSSXH

**Standpipe with hydraulic tail**  
Standpipe for compression fittings according to DIN 2353S.

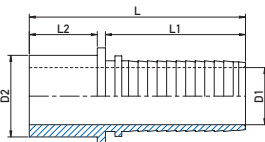
## RSSXH

**Embout lisse à queue hydraulique**  
Embout lisse pour montage de raccord à bague coupante suivant DIN 2353S.

## RSSXH

**Rohrstutzen mit Stutzen für PTFE-Hydraulikschläuche**  
Rohrstutzen für Schneidringverschraubung nach DIN 2353S.

### RSS H



"	Ø DN	D1 mm	D2 mm	L1 mm	L2 mm	L mm	REF
1/4	6	4,0	10,0	32,5	22,0	56,5	RSS H 006
5/16	8	5,5	12,0	36,5	24,0	63	RSS H 008
3/8	10	7,0	14,0	36,5	24,0	63	RSS H 010
1/2	12	10,0	16,0	36,5	25,0	64	RSS H 012
5/8	16	13,0	20,0	40,0	25,0	67,5	RSS H 016
3/4	20	15,0	25,0	43,5	25,0	71	RSS H 020
1	25	21,0	30,0	51,5	25,0	79,5	RSS H 025
1 1/4	32	27,0	38,0	48,5	30,0	81,5	RSS H 032

Choose your material:  
 X = 0 = Galva. steel  
 X = 1 = SS 304  
 X = 2 = SS 316  
 X = 3 = 316 TI

Other materials on request.  
 We reserve the right to alter the specifications without notice.

Choisissez votre matière:  
 X = 0 = Acier  
 X = 1 = Inox 304  
 X = 2 = Inox 316  
 X = 3 = Inox 316L

Autres matières sur demande.  
 Nous nous réservons le droit de changer ces informations sans préavis.

Wählen Sie Ihre Werkstoff:  
 X = 0 = Galv. Stahl  
 X = 1 = 1.4306  
 X = 2 = 1.4401/1.4404  
 X = 3 = 1.4571

Abweichende Werkstoffe auf Anfrage.  
 Wir behalten uns das Recht vor, Änderungen ohne vorherige Mitteilung durchzuführen.